



Educación Teológica
Coordinación Nacional

**UNIFICANDO LA MISIÓN
INSTITUCIONAL CON
ESTRATEGIAS
CURRICULARES
INTEGRALES**





EL SABER

Competencias en la educación



Share



Watch on  YouTube

...para que habite Cristo por la fe en vuestros corazones, a fin de que, arraigados y cimentados en amor, seáis plenamente capaces de comprender con todos los santos cuál sea la anchura, la longitud, la profundidad y la altura, y de conocer el amor de Cristo, que excede a todo conocimiento, para que seáis llenos de toda la plenitud de Dios.

Efesios 3:17-19 (Reina-Valera 1960).



MISIÓN

El IBP es una institución Educativa eclesiástica que contribuye a la formación de líderes competentes en conocimientos Bíblicos – teológicos – éticos y sociales, por medio de un currículo estructurado abierto y flexible.



COMPETENCIA

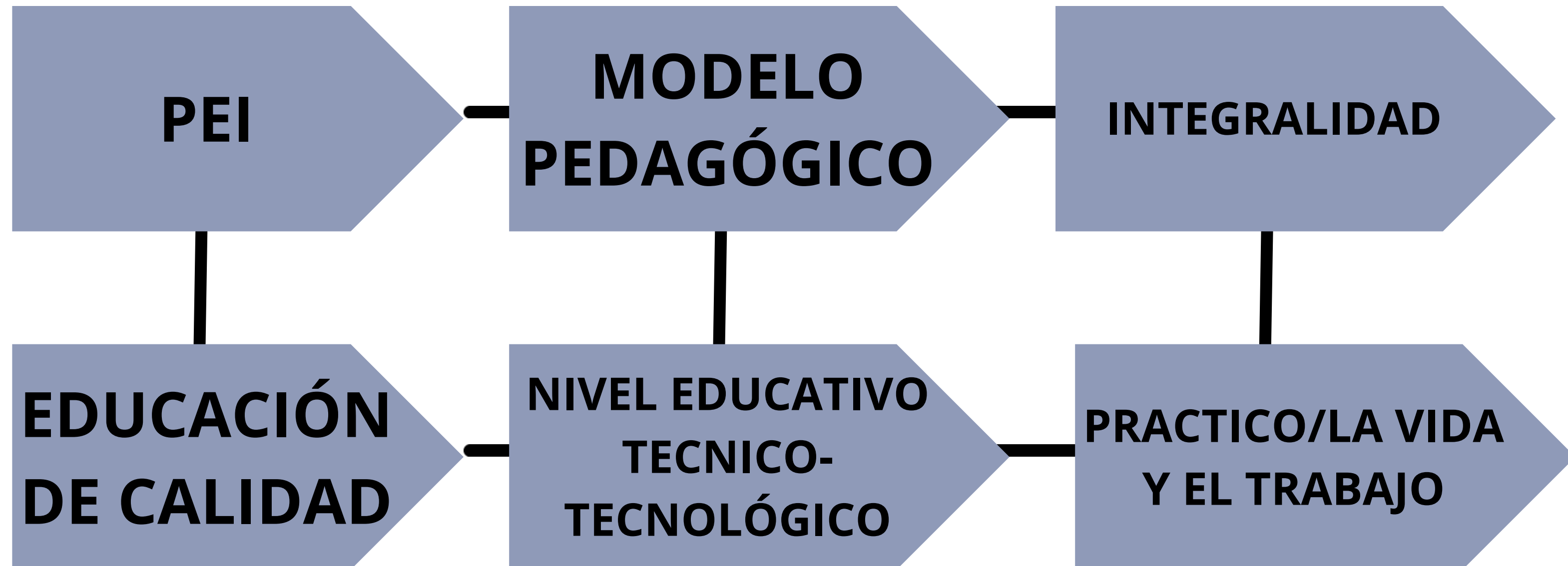
Se define como la activación y la integración de conocimientos, destrezas, actitudes y valores.

Capacidad de desempeñar una tarea adecuada en un contexto específico.

COMPETENCIA

Conjunto de conocimientos, actitudes, disposiciones y habilidades (cognitivas, socio-afectivas y comunicativas), relacionadas entre sí para facilitar el desempeño flexible y con sentido de una actividad en contextos relativamente nuevos y retadores. Por lo tanto, la competencia implica conocer, ser y saber hacer.

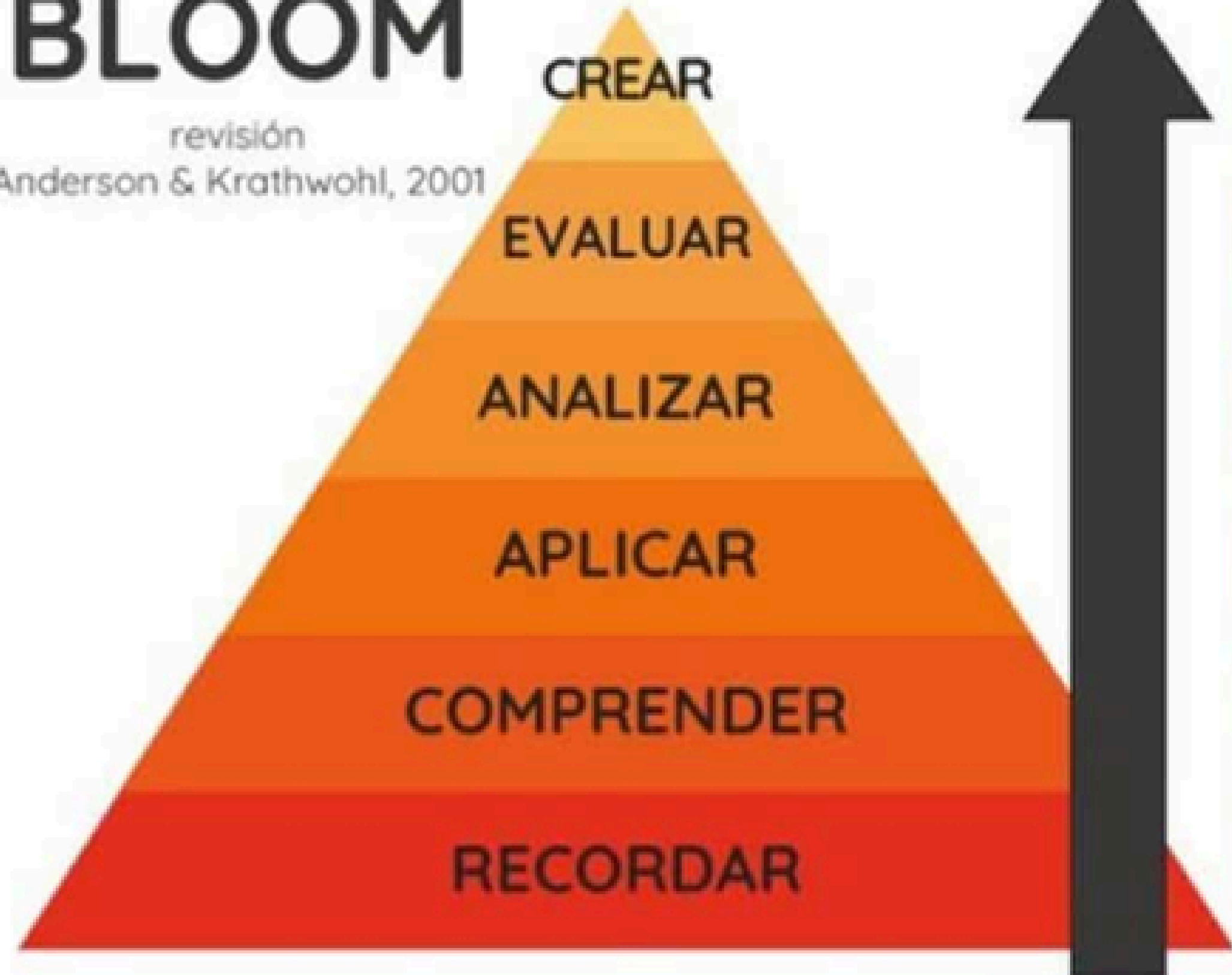
MARCO CONTEXTUAL



MARCO CONCEPTUAL

TAXONOMÍA DE BLOOM

revisión
Anderson & Krathwohl, 2001



Pensamiento de
Orden Superior

Cambiar o crear algo nuevo en un nuevo modelo o proponer soluciones alternativas.

Justificar. Presentar y defender opiniones realizando juicios sobre la información.

Examinar en detalle descomponiendo la información en partes identificando causas.

Aplicar el conocimiento para la resolución de problemas en una nueva situación.

Mostrar entendimiento básico de hechos e ideas a la hora de encontrar información.

Recordar hechos/datos/conceptos básicos y respuestas, sin necesidad de entender.

Pensamiento de

EDUCACIÓN BASADA EN COMPETENCIAS



**EBC=Dominio de Aprendizajes
(saberes)+resultados de aprendizaje**

Los resultados de aprendizaje se constatan en el **desempeño de tareas (cognitivas)** y **desempeños contextuales (actitudes, valores, emociones, principios o habilidades blandas)**

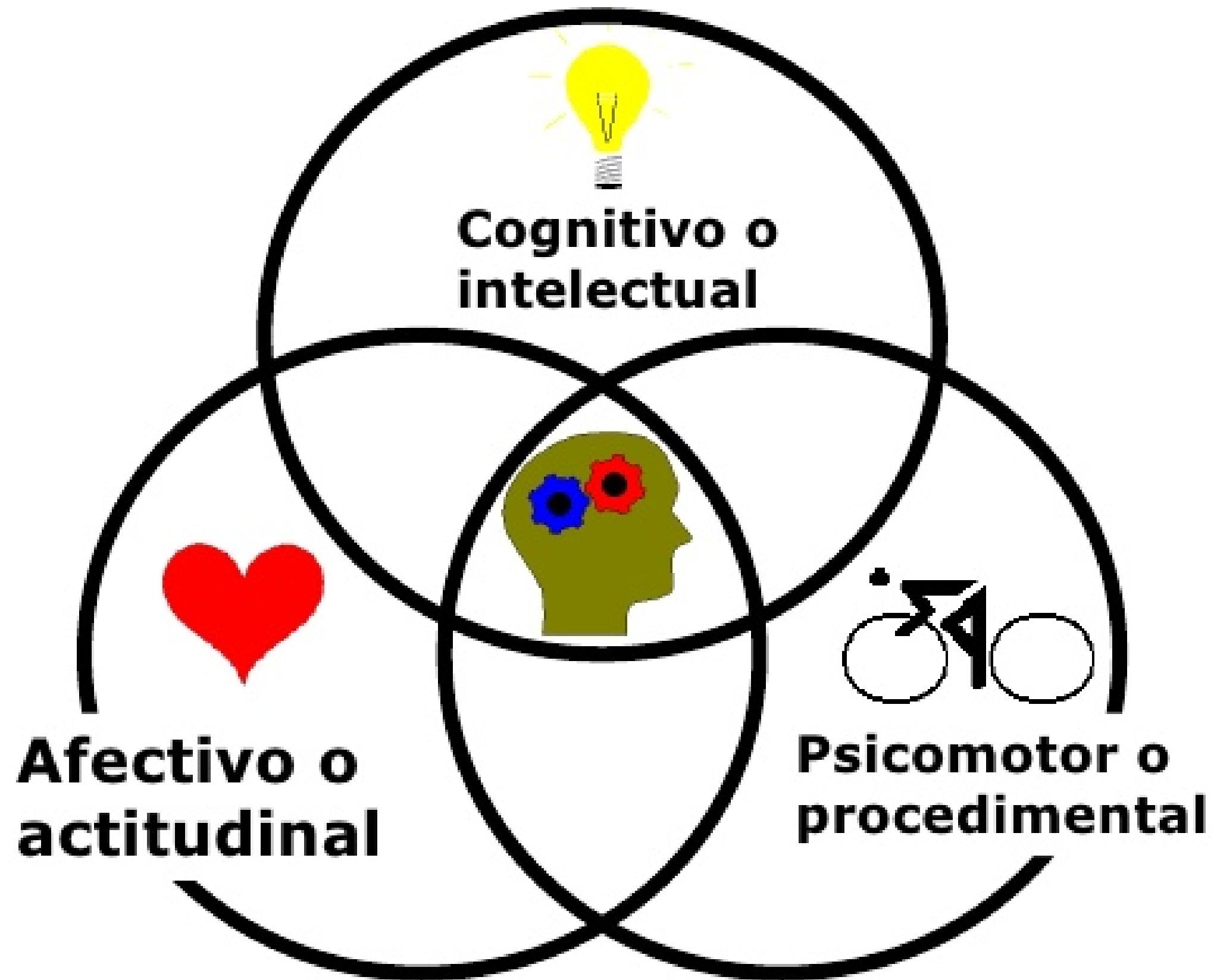
$$\text{EBC} = \text{DA} + \text{RA}$$

$$\text{RA} = \text{DT} + \text{DC}$$

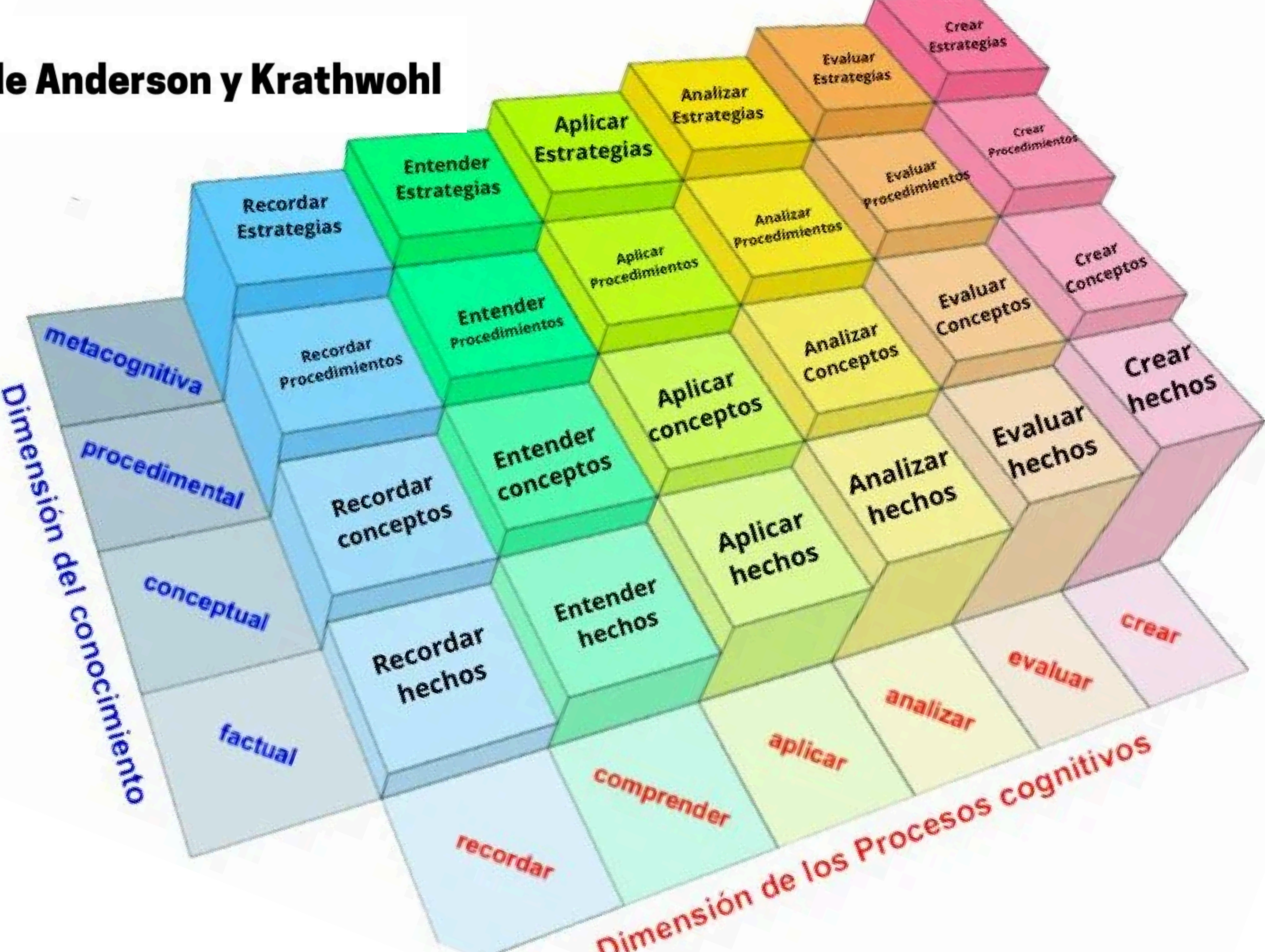
Las 20 habilidades blandas más importantes

1 MANEJO DEL TIEMPO 	2 APERTURA HACIA LOS DEMÁS 	3 APRENDIZAJE RÁPIDO 	4 FACILIDAD EN LAS RELACIONES INTERPERSONALES 	5 ATENCIÓN AL DETALLE 	6 AUTO-CONOCIMIENTO 	7 AUTO-DESARROLLO 
8 CAPACIDAD PARA ESCUCHAR 	9 COMPOSTURA 	10 CREATIVIDAD E INNOVACIÓN 	11 INICIATIVA 	12 INTELIGENCIA EMOCIONAL 	13 MANEJO DE CONFLICTOS 	14 NEGOCIACIÓN 
15 ORIENTACIÓN HACIA EL CLIENTE 	16 PACIENCIA 	17 PERSEVERANCIA 	18 PENSAMIENTO ANÁLITICO Y CRÍTICO 	19 RESOLUCIÓN DE PROBLEMAS 	20 TRABAJO EN EQUIPO 	

DOMINIOS DE APRENDIZAJE



Taxonomía de Anderson y Krathwohl



FORMACIÓN POR COMPETENCIAS

ÁMBITO DE LA VIDA

ACADEMIA
Conceptualización de la FPC

Identificación y descripción de los comportamientos en los entornos de la Vida y del trabajo



Definición de Unidades de formación

DISEÑO CURRICULAR

Identificación de prácticas pedagógicas y ambientes de formación

ACTIVIDADES DE FORMACIÓN

SECTOR PRODUCTIVO
Validación de los procesos formativos y las competencias

SALIDA AL MUNDO DEL TRABAJO

SECTOR PRODUCTIVO
Identificación de perfiles de Egreso

Identificación y descripción de funciones productivas

ÁMBITO DEL TRABAJO

FORMACIÓN POR COMPETENCIAS

ÁMBITO DE LA VIDA

ACADEMIA
Conceptualización de la FPC

Identificación y descripción de los
comportamientos en los entornos de la Vida y
del trabajo

COMPETENCIAS

COMPORTAMIENTOS

CONOCIMIENTOS

HABILIDADES

SECTOR PRODUCTIVO
Identificación de perfiles de
Egreso

Identificación y descripción de funciones productivas

ÁMBITO DEL TRABAJO

FORMACIÓN POR COMPETENCIAS

ÁMBITO DE LA VIDA

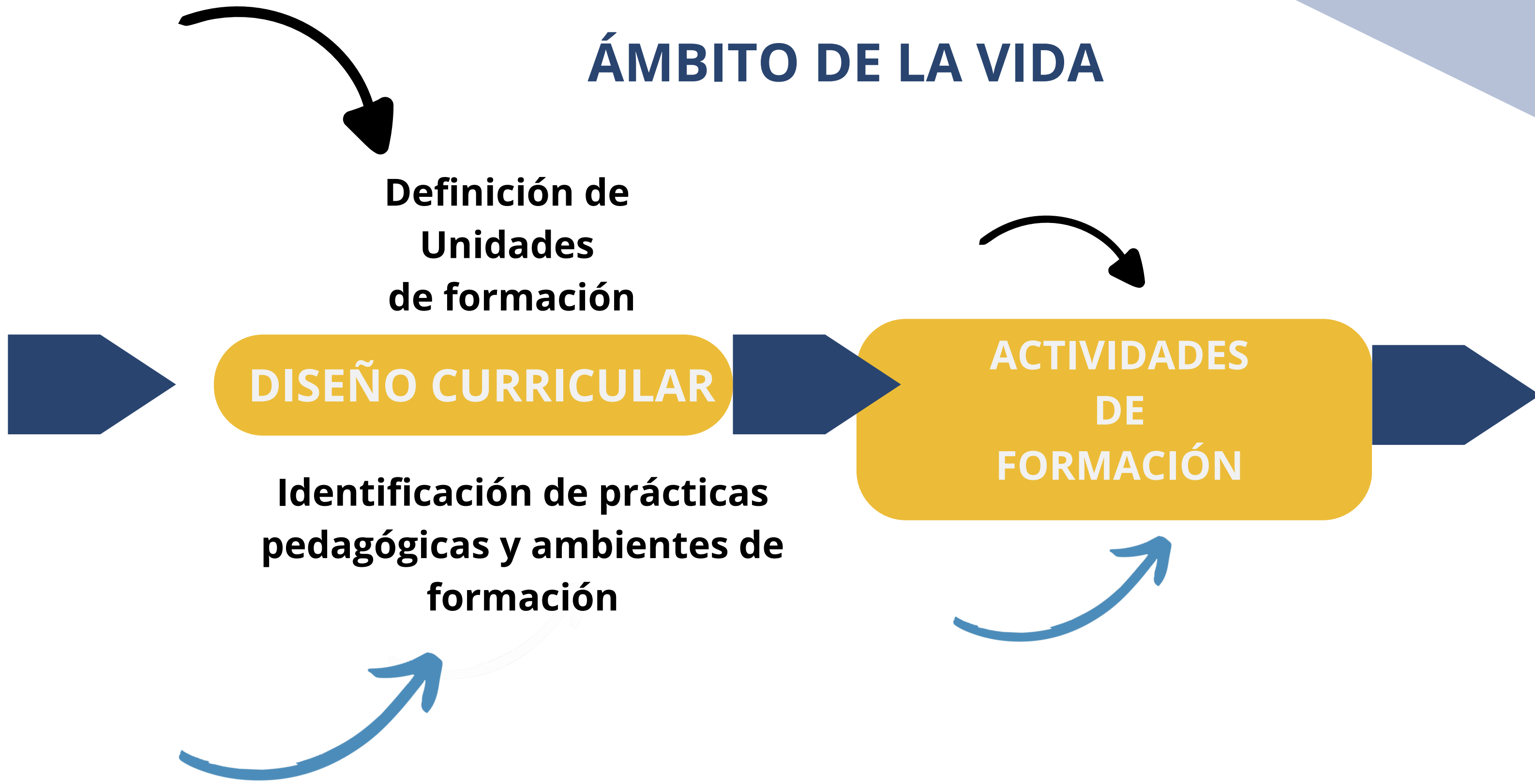
Definición de
Unidades
de formación

DISEÑO CURRICULAR

Identificación de prácticas
pedagógicas y ambientes de
formación

ACTIVIDADES
DE
FORMACIÓN

ÁMBITO DEL TRABAJO



FORMACIÓN POR COMPETENCIAS

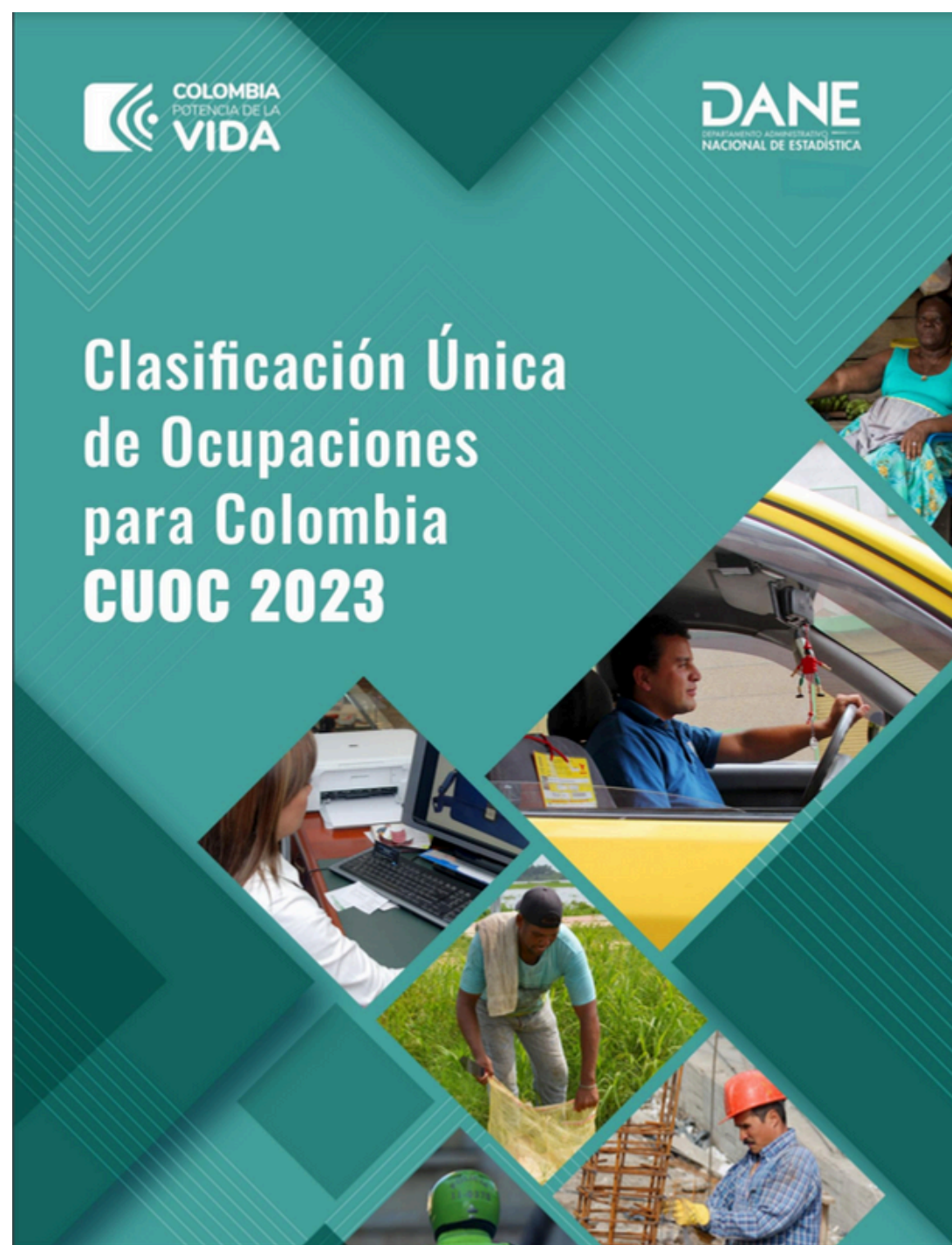
ÁMBITO DE LA VIDA

SECTOR PRODUCTIVO
Validación de los
procesos formativos
y las competencias



SALIDA AL MUNDO DEL TRABAJO

ÁMBITO DEL TRABAJO



2636 Profesionales religiosos y ministros de culto
Perpetúan las tradiciones, prácticas y creencias sagradas; dirigen y llevan a cabo servicios religiosos, celebran ceremonias o conducen los ritos de una religión, confesión religiosa o secta; guían y ofrecen orientación espiritual y moral, desempeñan otras funciones vinculadas con la práctica de una religión o tradición religiosa y analizan e interpretan los libros sagrados.

Las ocupaciones de este Grupo Primario se clasifican en:

- **26360 Profesionales religiosos y ministros de culto**

34130 Auxiliares laicos de las religiones

Ofrecen apoyo a los ministros de culto o comunidades religiosas; realizan actividades religiosas; predicán y propagan las enseñanzas de una religión específica y tratan de mejorar el bienestar humano a través del poder de la fe y el asesoramiento espiritual. Se pueden desempeñar en iglesias, sinagogas, templos y otros sitios de veneración o en colegios, hospitales o prisiones, entre otros.

34130 Auxiliares laicos de las religiones

Funciones

- **Ayudar en los servicios de culto y ritos religiosos.**
- **Predicar y propagar las enseñanzas de una religión particular.**
- **Realizar actividades religiosas.**
- **Administrar y participar en programas para proporcionar alimentos, vestuario, asilo y refugio a los necesitados.**
- **Suministrar educación religiosa, guía espiritual y apoyo moral a miembros de una comunidad religiosa.**
- **Aconsejar a las comunidades y las personas sobre la importancia de la fe y del comportamiento sano para preservar o mejorar el bienestar humano.**
- **Desempeñar funciones afines.**

34130 Auxiliares laicos de las religiones

Ejemplo de denominaciones ocupacionales

- **Curandero de sugestión**
- **Evangelizador**
- **Fraile**
- **Novicia**
- **Salvacionista**
- **Sanador de fé**
- **Trabajador religioso**

1. FORMACIÓN POR COMPETENCIAS

Desde la teología, las competencias en un sistema de evaluación se basarían en la integración de principios y valores bíblicos y teológicos con las habilidades prácticas y cognitivas necesarias para el ministerio y la vida cristiana.



COMPETENCIAS	DESCRIPCION	ACCIONES ESPECIFICAS
Interpretativas	Comprensión de información en cualquier sistema de símbolos o formas de representación.	<p>Interpretar textos. Comprender proposiciones. Identificar argumentos, ejemplos, contraejemplos y demostraciones. Comprender problemas. Interpretar cuadros, tablas, gráficos, diagramas, dibujos, esquemas, mapas, planos y modelos.</p>
Argumentativas	Explicación y justificación de enunciados y acciones.	<p>Explicar por qué, cómo y para qué. Demostrar hipótesis. Comprobar hechos. Presentar ejemplos y contraejemplos. Articular conceptos. Sustentar conclusiones.</p>
Propositivas	Producción y creación	<p>Plantear y resolver problemas. Formular proyectos. Generar hipótesis. Descubrir regularidades. Hacer generalizaciones. Construir modelos.</p>

1.

PROCESO CURRICULAR

NIVEL OFICIAL
MACROCURRICULO

NIVEL ACADÉMICO
MESSO CURRICULO

NIVEL PRACTICO
MICROCURRICULO

PEI-POA-POI

DEFINICIÓN DEL PERFIL
PLAN DE ESTUDIOS
MALLA CURRICULAR

ELABORACIÓN DEL
PROGRAMA ACADÉMICO
TEOLOGÍA BÁSICA

PLANIFICACIÓN DIDÁCTICA
GESTIÓN DE AULA

● **DOMINIOS DE APRENDIZAJE**

Conocimiento

Procedimientos

Actitudes

● **DESEMPEÑOS**

● **RESULTADOS DE APRENDIZAJE**



1. Competencias Doctrinales:

- **Conocimiento Bíblico:** Capacidad para interpretar y aplicar las Escrituras en diversos contextos.
- **Teología Sistemática:** Entendimiento de las principales doctrinas cristianas y su relevancia para la vida y el ministerio.
- **Historia de la Iglesia:** Conocimiento de los principales eventos, figuras y movimientos en la historia del cristianismo.

2. Competencias Pastorales y Ministeriales:

- **Liderazgo Espiritual:** Habilidad para guiar y nutrir a otros en su fe y vida espiritual.
- **Consejería Pastoral:** Capacidad para brindar apoyo espiritual y emocional a individuos y comunidades.
- **Predicación y Enseñanza:** Habilidad para comunicar la verdad bíblica de manera efectiva y relevante.



3. Competencias Espirituales y de Carácter:

- **Formación Espiritual:** Desarrollo personal en las disciplinas espirituales y crecimiento en la relación con Dios.
- **Integridad y Ética Cristiana:** Vivir de acuerdo con los principios y valores bíblicos en todas las áreas de la vida.
- **Relaciones Interpersonales:** Habilidad para relacionarse de manera amorosa y efectiva con otros, reflejando el carácter de Cristo.

4. Competencias Misionales y Evangelísticas:

- **Evangelismo:** Capacidad para compartir el evangelio de manera efectiva con no creyentes.
- **Misiones Transculturales:** Habilidad para trabajar y comunicar el evangelio en diferentes contextos culturales.
- **Compromiso Social:** Entendimiento y participación en la misión integral de la iglesia en la sociedad.



5. Competencias Académicas y de Investigación:

- **Hermeneútica: Habilidad para interpretar correctamente las Escrituras.**
- **Investigación Teológica: Capacidad para investigar y analizar temas teológicos de manera profunda y crítica.**
- **Comunicación Escrita y Oral: Habilidad para comunicar ideas teológicas de manera clara y persuasiva.**



3

DISEÑO CURRICULAR-



DLLO. DE COMPETENCIAS TRANSVERSALES: Habiidades de comunicación y oratoria, Liderazgo y Gestión de equipos, Metodología de Enseñanza



**RETROALIMENTACIÓN
CONSTRUCTIVA Y
CONTINUA**

**FORMACIÓN
DOCENTE EN
EVALUACIÓN POR
COMPETENCIAS**

**USO DE
TECNOLOGÍAS
EDUCATIVAS**

**REFLEXIÓN Y
ESPIRITUALIDAD**

**SEGUIMIENTO Y
MEJORA CONTINUA**

**DEFINICIÓN DE
COMPETENCIAS
CLAVES**

**DISEÑO
CURRICULAR
INTEGRADO**

**METODOLOGÍAS
DE ENSEÑANZA
ACTIVA Y
PARTICIPATIVA**

**PRACTICAS EN
CONTEXTOS REALES**

**EVALUACIÓN
CONTINUA Y BASADA
EN COMPETENCIAS**

Enfocado en la evaluación por competencias teológicas, integrar métodos de enseñanzas: desarrollar habilidades prácticas, conocimientos profundos y actitudes éticas y espirituales.

PRACTICAS PEDAGÓGICAS

APRENDIZAJE BASADO EN PROYECTOS



DIOS LEES BENDIGA



Educación Teológica
Coordinación Nacional